



CLÍNICA  
**FOSCAL**  
ESPERANZA DE VIDA

SANTA CRUZ DE LA LOMA

# Portafolio de Servicios

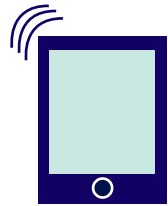


# PORTAFOLIO DE SERVICIOS

## Clínica Santa Cruz de la Loma S.A.



**CALLE 12 # 12 - 20 San Gil / Santander**



**Teléfono:**

700 86 86 Ext. 0



**Correo electrónico:**

[contactenos.santacruz@foscal.com.co](mailto:contactenos.santacruz@foscal.com.co)



**Instagram:**

[@clinicasantacruzloma](https://www.instagram.com/clinicasantacruzloma)



**Facebook:**

[@ClinicaSantaCruzdeLaLoma](https://www.facebook.com/ClinicaSantaCruzdeLaLoma)



**YouTube:**

[@ClinicaFoscalSantaCruzdeLaLoma](https://www.youtube.com/ClinicaFoscalSantaCruzdeLaLoma)

# PORTAFOLIO DE SERVICIOS

Clínica  
Santa Cruz de la Loma S.A.

2023



**GERENTE**  
Dr. Slim Enrique Valenzuela Plazas

# CONTENIDO

¿QUIÉNES SOMOS? \_\_\_\_\_ 1

Introducción \_\_\_\_\_ 8

## Capítulo 1. Servicios IPS en Sede Ambulatoria

1.1. Consulta externa \_\_\_\_\_ 10

1.2. Apoyo diagnóstico y complementación terapéutica \_\_\_\_\_ 19

## Capítulo 2. Servicios en Clínica Foscal Santa Cruz de la Loma S.A.

2.1. Atención Inmediata \_\_\_\_\_ 22

2.2. Internación \_\_\_\_\_ 23

2.3. Quirúrgicos \_\_\_\_\_ 30

2.4. Consulta Externa \_\_\_\_\_ 34

2.5. Apoyo diagnóstico y complementación terapéutica \_\_\_\_\_ 41

+  
**¿QUIÉNES**

+ **SOMOS?** +

Somos una institución de segundo nivel,  
en búsqueda de la **EXCELENCIA.**

+ Iniciamos actividades en junio 16 de 1996.

+ **SOMOS EXPERIENCIA.**

# MISIÓN

Prestar servicios integrales de salud con excelencia en la asistencia, docencia e investigación, que fomentan el bienestar de la sociedad con innovación permanente y reconocimiento nacional e internacional.



# VISIÓN

En 2026 consolidarnos como una red integrada de soluciones en salud, centrada en el paciente generando bienestar y esperanza de vida.

# Valores Institucionales

-Respeto

-Ética

-Calidez

-Disciplina

-Liderazgo





# Principios Institucionales

- Trabajo en equipo.
- Responsabilidad social.
- Humanización.
- Seguridad del paciente.
- Innovación.
- Generación de valor.



# EQUIPO HUMANO



# Nuestra Promesa

**“Garantizar a los pacientes de manera personalizada, la mejor atención en salud, humana, oportuna, y con excelente calidad”**



“ Siendo la familia base fundamental de la sociedad, la salud física y mental de la misma, es incluida en nuestro objeto social como prestador de servicios de salud, la cual se traduce en bienestar, educación, ciencia y tecnología para beneficio de la comunidad. ”



**COORDINADOR MÉDICO**  
Dr. Ruben Dario Brito Lucas

Los siguientes servicios son prestados en la Clínica Foscal sede Santa Cruz de la Loma, en el municipio de San Gil/Santander y sus alrededores.

Ofreciendo atención de calidad y bienestar.





SANTA CRUZ DE LA LOMA

# SERVICIOS

**Clínica Santa Cruz de la Loma S.A. IPS**

**SEDE AMBULATORIA**



***CENTRO COMERCIAL EL PUENTE***

***Torre Empresarial LOBBY - Piso 2***

**CALLE 12 NO. 12-123**



# CONSULTA EXTERNA

El Servicio de consulta externa se realiza en una sesión personalizada entre el profesional y el paciente, el cual incluye examen físico, de apoyo y diagnóstico presuntivo en:

# Consulta Externa

# SERVICIOS

- Enfermería PYM.
- Vacunación.
- Odontología general.
- Ortopedia y/o traumatología.
- Cardiología.
- Dermatología.
- Ginecoobstetricia.
- Urología.





# PYM

*Atención humana y especial a  
nuestros pacientes, creando  
conciencia del auto cuidado.*



## Promoción y Mantenimiento de la salud

Ofrece apoyo a los usuarios en educación y comunicación en terapia ocupacional, nutrición y psicología junto con programas en:

- Atención a la primera infancia, adolescencia, juventud, adultez y vejez.
- Atención en salud bucal.
- Promoción a la lactancia materna.
- Atención para anticoncepción.
- Atención materno perinatal.
- Atención a las familias.

- Consultorio de enfermería.
- Consultorio toma de citología.
- Servicio de vacunación.
- Área administrativa.
- Programa de detección temprana de cáncer de cuello uterino, mama, próstata, colon y recto.

# PARTO HUMANIZADO



# VACUNACIÓN

- Población infantil menores de 6 años.
- Niñas de 9-17 años.
- Mujeres gestantes.
- Mujeres en edad fértil de 10 a 49 años (MEF).
- Población susceptible.





# ODONTOLOGÍA



# ORTOPEDIA



Dr. Bernardo Rugeles Otero

# DERMATOLOGÍA

Con conocimientos especializados encargados de manejar los diagnósticos y tratamientos de la piel de nuestros pacientes.



# APOYO DIAGNÓSTICO Y COMPLEMENTACIÓN TERAPÉUTICA

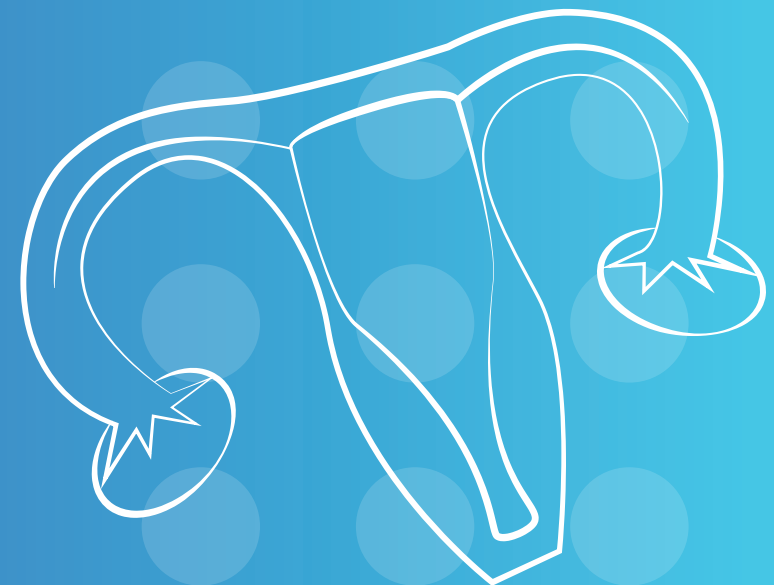
Estos servicios se realizan bajo un ámbito humanizado, seguro, eficiente, el cual incluye tanto tecnología de punta como talento humano idóneo y competente.



**Apoyo Diagnóstico y  
complementación terapéutica**

# SERVICIOS

- Terapia ocupacional.
- Toma de muestras de cuello uterino y ginecológicas.





# SERVICIOS

**Clínica Santa Cruz de la Loma S.A.**

**SEDE**



***CLÍNICA SANTA CRUZ DE LA LOMA S.A.***  
**CALLE 12 NO. 12-20**

# Atención Inmediata

# SERVICIOS

-Atención del parto.

-Urgencias.



# INTERNACIÓN HOSPITALIZACIÓN

Proporciona al paciente cuidados básicos y especializados, que generan satisfacción y confianza en:

**Internación**

# SERVICIOS

- Hospitalización Adultos.
- Hospitalización Pediátrica.
- Hospitalización en Casa (SHEC).

En el servicio de hospitalización le brindamos al paciente la atención de **nuestros especialistas** en:

- Pediatría.
- Cirugía General y Pediátrica.
- Ginecoobstetricia.
- Ortopedia.
- Medicina Interna.
- Gastroenterología.
- Cardiología.
- Fisioterapia.



# HOSPITALIZACIÓN

¡ LA SALUD DE NUESTROS PACIENTES,  
SIEMPRE EN LAS MEJORES MANOS !



# EL SERVICIO de hospitalización CUENTA CON:

- Habitaciones unipersonales.
- Habitaciones bipersonales.
- Hospitalización Pediátrica en cama o cuna.
- Camas de posicionamiento automático.





# SHEEC

El Servicio de Atención Domiciliaria en Salud, está encaminado en proporcionar los mejores cuidados en la residencia del paciente, con seguimiento continuo por nuestros profesionales.

- Hospitalización en casa.
- Toma de Muestras de laboratorio.
- Terapia Respiratoria.
- Visita Médica.
- Visita de enfermería.
- Curaciones.
- Glucometrías.



# QUIRÚRGICOS

El servicio quirúrgico se proporciona al paciente en las Especialidades habilitadas de Consulta Pre anestésica, Controles Post Operatorios – Intrahospitalarios y Ambulatorios hasta su recuperación en:

# Quirúrgicos

# SERVICIOS

- Cirugía general.
- Cirugía ginecológica.
- Cirugía ortopédica .
- Cirugía pediátrica.
- Cirugía vascular y angiologica.
- Cirugía urológica.
- Cirugía dermatológica.
- Cirugía Otorrinolaringología.





# BRINDANDO AL PACIENTE:

- -Procedimientos quirúrgicos de segundo nivel de especialidades habilitadas.

- -Servicio de esterilización.

- -Consulta pre-anestésica.

- -Atención del parto puerperio y emergencia obstétrica.

- -Sala de neonatos con incubadora.

- -Atención del recién nacido.

- -Salas de cirugía modernas y completamente dotadas.

- -Área de recuperación del paciente.

# CONSULTA EXTERNA

El Servicio de consulta externa se realiza en una sesión personalizada entre el profesional y el paciente, el cual incluye examen físico, de apoyo y diagnóstico presuntivo en:



## Consulta Externa

# SERVICIOS

- Anestesia.
- Cardiología.
- Cirugía general.
- Cirugía pediátrica.
- Gastroenterología.
- Ginecobstetricia.
- Medicina física y rehabilitación (fisiatría).
- Medicina general.
- Medicina interna.
- Neurología.
- Nutrición y dietética.
- Otorrinolaringología.
- Pediatría.
- Psicología.
- Cirugía vascular.
- Neurología.



# PSICOLOGÍA



# SIAU

Servicio de información y atención al usuario, pendientes de:

- Peticiones.
- Quejas.
- Reclamos.
- Sugerencias.
- Felicitaciones.

Junto con la alianza de usuarios se trabaja cada día por mejorar y dar servicios de calidad.



# MEDICINA INTERNA



# NUTRICIÓN Y DIÉTETICA



“Lo mejor que me ha pasado en la vida es ser pediatra, el señor me encomendó esa misión y tengo el enorme placer de dedicarme a lo que me apasiona y donde me apasiona.”



Dr. Carlos Alberto Guarín

**PEDIATRÍA**

# APOYO DIAGNÓSTICO Y COMPLEMENTACIÓN TERAPÉUTICA

Estos servicios se realizan bajo un ámbito humanizado, seguro, eficiente, el cual incluye tanto tecnología de punta como talento humano idóneo y competente.

# Apoyo Diagnóstico y Complementación Terapéutica

## SERVICIOS

- Laboratorio clínico.
- Toma de muestras.
- Servicio farmacéutico.
- Terapia ocupacional.
- Terapia respiratoria.
- Fisioterapia.
- Diagnóstico Vascular.
- Imágenes Diagnósticas y no ionizantes.
- Gestión pretransfusional.
- Toma de muestras de cuello uterino y ginecológicas.

# LABORATORIO

El Servicio de laboratorio procesa pruebas convencionales y especializadas para el diagnóstico al paciente de urgencias, hospitalización y consulta externa, con un equipo de personal idóneo en:







# BRINDANDO AL PACIENTE:

- Hematología.
- Microbiología.
- Inmunología.
- Química sanguínea.
- Parasitología.
- Unidad transfusional.

- Laboratorios especializados.
- Sala de toma de muestras sanguíneas.
- Sala de toma de muestras ginecológicas.
- Sala de procesamiento.
- Equipos diagnóstico.
- Atención 24 horas.





# TOMA DE MUESTRAS



# RADIOLOGÍA



# RADIOLOGÍA

**El Servicio de radiología proporciona al paciente apoyo diagnóstico con equipos de avanzada Tecnología para su Tratamiento en:**

- Radiología convencional y procedimientos especiales.
- Ecografías obstétricas.
- Biopsias guiadas por ecografía.
- EcoDoppler.
- Ultrasonido básico y de alta complejidad.
- Radiología intraoperatoria.
- Sala de toma de rayos X con equipo digital.
- Sala de toma de ecografía y procedimientos especiales.
- Equipo portátil para toma de radiografías.

# RADIOLOGÍA

BRINDAMOS CONFIANZA Y SEGURIDAD  
EN CADA PROCEDIMIENTO.







# SERVICIO farmacéutico

El servicio farmacéutico realiza la entrega de medicamentos y dispositivos médicos, en los diferentes servicios de la Clínica Foscal Santa Cruz de la Loma.



# Farmacia hospitalaria y cirugía



## Entrega de medicamentos y dispositivos médicos en:

- Servicio de urgencias.
- Servicio de observación.
- Servicio de hospitalización.
- Servicio de hospitalización en casa (SHEC).
- Servicio de cirugía.



*Mauricio Hernández Durán*

---

**ING. Mauricio Hernández Durán**  
*Representante Legal*

*Clínica Santa Cruz de la Loma S.A.  
San Gil - Santander - Colombia*

**2023**